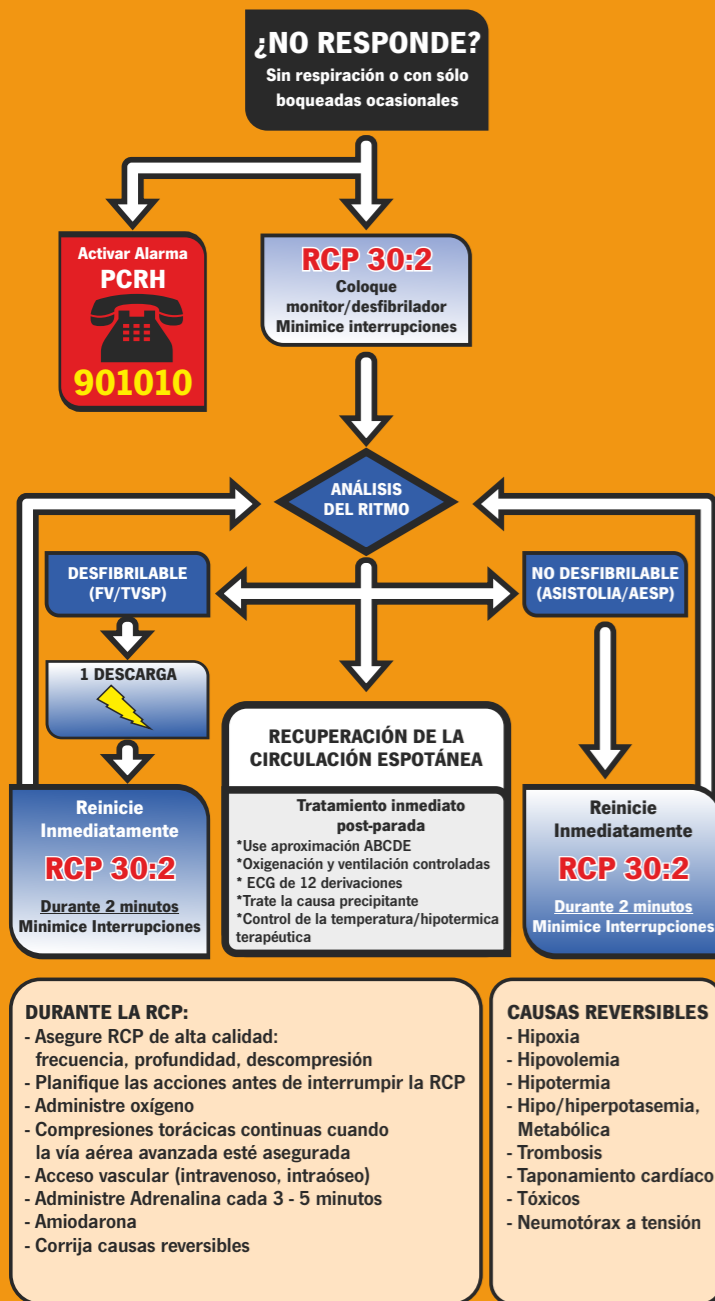


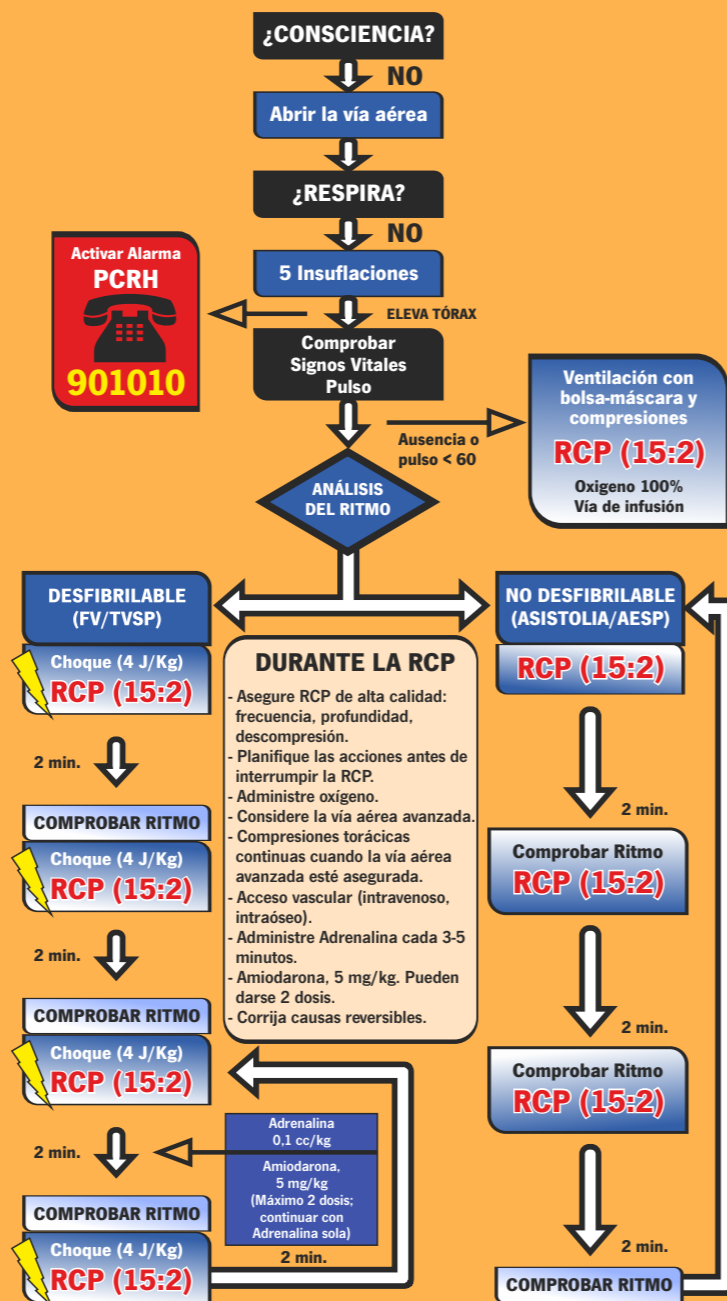
Soporte Vital Avanzado en Adultos

(según recomendaciones 2010 del EUROPEAN RESUSCITATION COUNCIL)



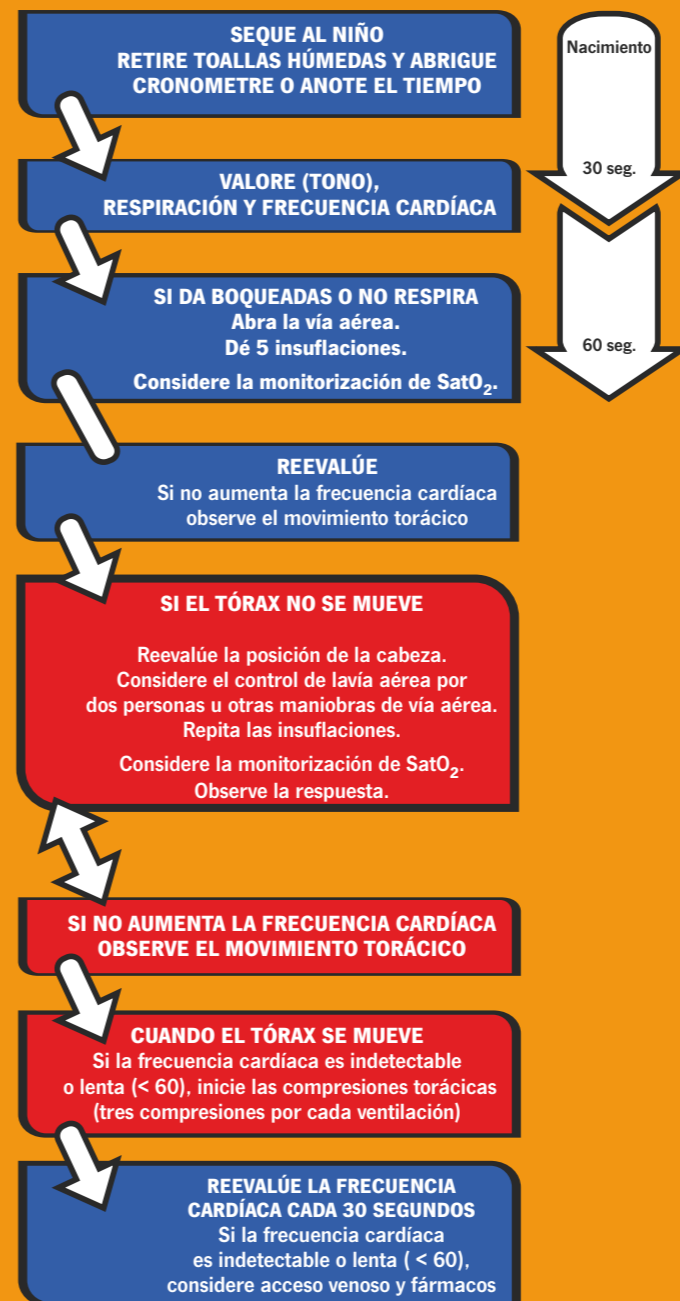
Algoritmo Integral de RCP Pediátrica

(basado en las recomendaciones 2010 del EUROPEAN RESUSCITATION COUNCIL)



Algoritmo de Soporte Vital en Recién Nacido

(según recomendaciones 2010 del EUROPEAN RESUSCITATION COUNCIL)



HOSPITAL MATERNO - INFANTIL



PLAN INTEGRAL DE PREVENCIÓN Y ATENCIÓN A LA PARADA CARDIORRESPIRATORIA

COMITÉ DEL PLAN DE RCP

RCP

Hospital Regional Universitario Carlos Haya



Servicio Andaluz de Salud
CONSEJERÍA DE SALUD Y BIENESTAR SOCIAL

Hospital Regional Universitario Carlos Haya

SIGNOS DE RIESGO DE PCR EN EL ADULTO

Patient at Risk Scoring System Clinical Guideline, 2010.

PUNTUACIÓN	3	2	1	0	1	2	3
TA sistólica (mmHg)	<80	81-89	90-110	111-160	161-190	>190	
Frecuencia Cardíaca (lpm)	<40		41-60	61-110	111-130	131-150	>150
Frecuencia Respiratoria (rpm)	<5		6-9	10-20		21-30	>30
Nivel de conciencia				Despierto	Responde a la voz	Responde al dolor	Sin respuesta
Diuresis (ml/kg/h)		<0.5					
Temperatura (°C)	<34	34-35.9		36-37.7	37.8-38	38.1-39.5	>39.5

Puntuación 0-1	Continuar con el régimen habitual de controles al paciente
Puntuación 2	Aumentar la frecuencia de controles: mínimo uno por hora
Puntuación 3	Avisar al médico responsable para evaluación antes de 1 hora
Puntuación ≥4	Evaluación médica inmediata

SIGNOS DE RIESGO DE EMERGENCIA MÉDICA EN NIÑOS Y NEONATOS

Paediatrics and child health, 2011; 21(7), 322-328.

Empeoramiento del estado general

Hipoxemia

SatO2 < 90% para cualquier FiO2

SatO2 < 60% para cualquier FiO2 (en niños con patología cardíaca cianósante)

Compromiso de la vía aérea

Distrés respiratorio severo, disnea o cianosis

Taquípnea

≤ 3 meses	> 60 rpm
4-12 meses	> 50 rpm
1-4 años	> 40 rpm
5-12 años	> 30 rpm
> 12 años	> 30 rpm

Taquicardia o Bradicardia

≤ 3 meses	< 100 o > 180 lpm
4-12 meses	< 100 o > 180 lpm
1-4 años	< 90 o > 160 lpm
5-12 años	< 80 o > 140 lpm
> 12 años	< 60 o > 130 lpm

Hipotensión

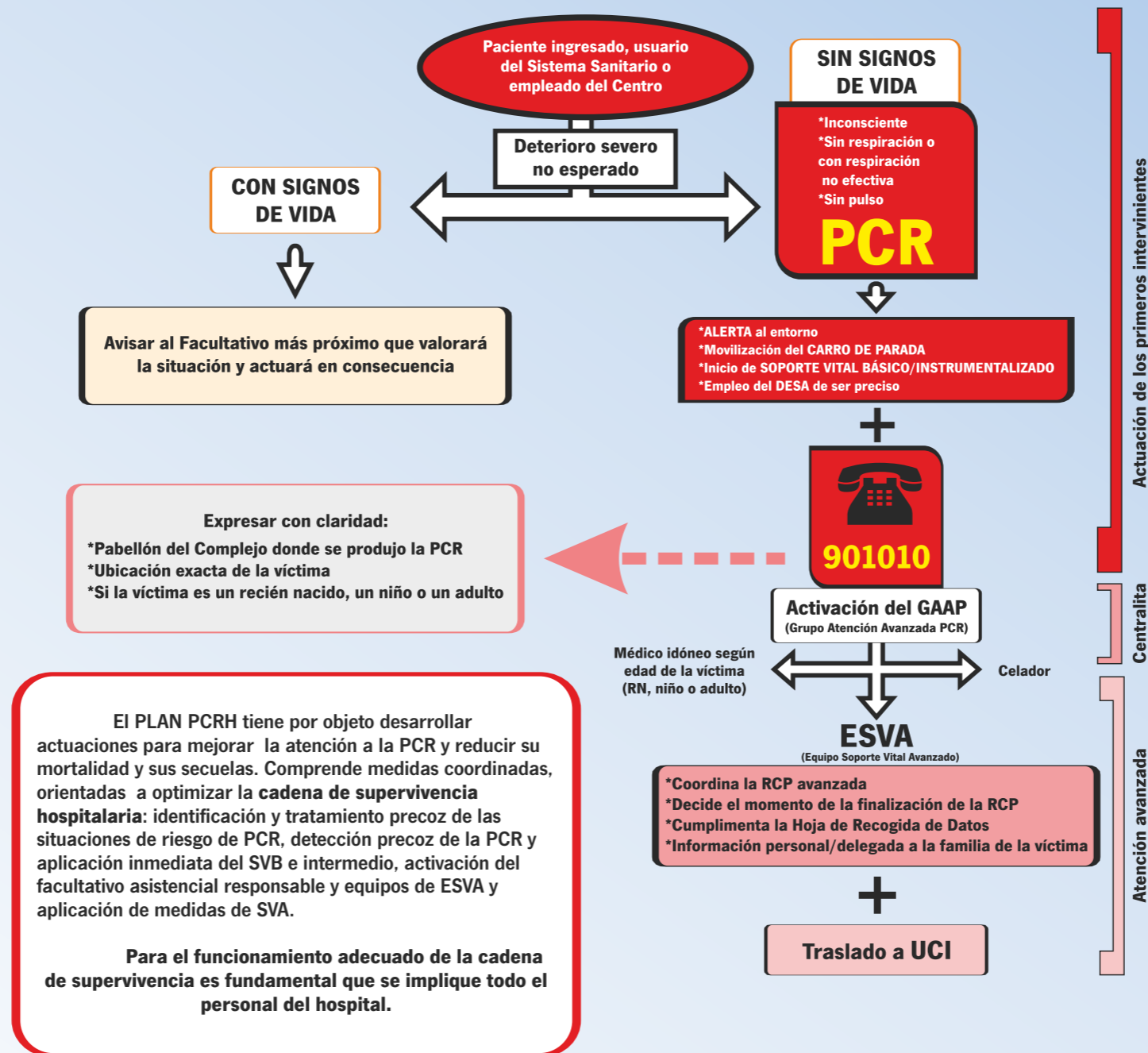
≤ 3 meses	< 50 mmHg
4-12 meses	< 60 mmHg
1-4 años	< 70 mmHg
5-12 años	< 80 mmHg
> 12 años	< 90 mmHg

Cambio agudo en el estado neurológico o convulsiones

Parada respiratoria o cardíaca

DINÁMICA INTEGRADA DE ACTUACIÓN ANTE UNA PCR HOSPITALARIA

(Excepto en Urgencias, Quirófanos y Unidades de Cuidados Intensivos)



RCP: actuación de los primeros intervinientes

(basado en las recomendaciones 2010 del EUROPEAN RESUSCITATION COUNCIL)

