

## Que hacer para evitar riesgo de electrocución



- No manipule cuadros eléctricos ni equipos si no está autorizado.
- No sobrecargue instalaciones eléctricas.
- No desconecte tirando del cable.
- No manipule aparatos eléctricos con las manos mojadas o pies mojados.



## Que hacer para evitar caídas

- No corra, por las escaleras utilice pasamanos y utilice calzado apropiado antideslizante.
- Señalizar y limpiar derrames de líquidos en el suelo.
- Para acceder a zonas altas utilizar escaleras o equipos adecuados.
- Respete las condiciones de orden y limpieza de su entorno.

## Que hacer para evitar riegos de contaminantes biológicos o químicos.



- Utilice equipos de protección individual (guantes, gafas, mascarilla) según indicaciones concretas y ficha de datos de seguridad en productos químicos.
- No reencapsule las agujas, precaución con estos equipos, y uso de contenedores adecuados para los residuos punzo-cortantes.
- Gestión de los residuos peligrosos.
- Siga los procedimientos de trabajo, especialmente en sustancias peligrosas.
- Lea los marcados y etiquetas de productos. No trasvase productos.
- Siga las precauciones universales contra el riesgo biológico.
- Acuda y siga una adecuada Vigilancia de la Salud.
- Medidas de higiene personal.



## Que hacer para evitar riesgos de las radiaciones ionizantes



- Respete la señalización en las zonas indicadas de influencia radiactiva. Y si es "trabajador expuesto":
  - Realice los reconocimientos médicos específicos.
  - Notifique si está embarazada y siga las instrucciones de Protección Radiológica.
  - Utilice adecuadamente los dosímetros personales y elementos de protección

## Que hacer para prevenir riesgos ergonómicos



- Manipule las cargas pesadas con medios mecánicos o ayuda de compañero.
- Siga las técnicas correctas de manipulación de cargas y de movilización de enfermos.
- En el empleo de carros, camas o camillas, es mejor empujar que tirar.
- Evite las posturas forzadas
- Frente a ordenador mantenga una postura correcta.

## Recuerde de forma especial



- Comuniqué a su mando la situación que suponga un riesgo para su seguridad y salud o de sus compañeros, y cualquier accidente que sufra.
- Colabore con las tareas preventivas
- Respete las señales y normas de prevención de riesgos laborales.
- Utilice los equipos de protección individual cuando sean indicado. Solicite su reposición cuando se deterioren.
- Realice reconocimientos de Vigilancia de la Salud.
- Conozca el Plan de emergencia de su centro. No fume y cumpla normas sobre seguridad anti-incendios.
- Conozca la evaluación de riesgos de su puesto de trabajo. Siga sus indicaciones.

# INFORMACIÓN SOBRE RIESGOS LABORALES

Y

# ACTUACIONES EN EMERGENCIA



**901 112**  
PARA COMUNICAR  
UNA EMERGENCIA



*Hospital Regional Universitario  
Carlos Haya*

## Actuaciones frente a una Emergencia

### EQUIPOS DE PRIMERA INTERVENCIÓN:

#### Actuaciones frente a incendio

**901 112**  
PARA COMUNICAR  
UNA EMERGENCIA

##### Al descubrir un incendio:

De la alarma o avise antes de actuar (llame a **901 112** y/o pulsador), no pierda el sentido de la orientación en cuanto a la salida del local incendiado. No actúe solo, hágalo por parejas y con vía de escape próxima. Avise a personas próximas del peligro y rescátelas.

Actúe con el extintor adecuado a la clase de fuego, sin poner en peligro su seguridad.

Colabore con el Equipo de Segunda Intervención.

Siga las indicaciones que reciba y las instrucciones particulares.

Evite la propagación del incendio, (cierre puertas, ventanas, retire productos que aviven el fuego). Si se evacua la zona actúe conforme el Plan de Evacuación.

Si se genera mucho humo, gatee para salir y cúbrase la boca con un pañuelo húmedo, si prenden las ropas, ruede. Si queda atrapado cierre puertas y ventanas, use trapos mojados en ranuras, señale su ubicación por la ventana o telefónicamente

##### Al tener notificación de un incendio:

Si está en su unidad, actúe conforme al apartado anterior.

Si no se encuentra en su unidad, acuda a ella, aplicando las instrucciones del punto anterior o instrucciones particulares según el caso.

##### Al recibir la orden de evacuación:

Si está actuando contra el incendio continúe hasta la llegada del Equipo de Segunda Intervención o Bomberos.

Ayude a evacuar a los ocupantes de la zona. Acuda al punto de Reunión o siga las instrucciones particulares, según el caso.

**Ante otra emergencia:** inundación, derrumbamiento, agresión, robo, accidente de trabajo grave, explosión, productos peligrosos,...

● Llame a **901 112**, mantenga la calma

● Seguir indicaciones de responsable según instrucciones particulares.

## Áreas de coordinación de Emergencias



### HOSPITAL GENERAL:

**Punto de Reunión** vestíbulo en planta baja del Pabellón B, **Zona de evacuados Pabellón A:** Jardines en la puerta principal del Pabellón A (edificio antiguo) y **Zona de evacuados Pabellón B, Pabellón Gobierno y Tecnológico:** Calle peatonal a Pabellón de Gobierno.

### HOSPITAL MATERNO INFANTIL:

**Punto de Reunión** vestíbulo en planta baja pediatría. **Zona de evacuados:** jardines zona maternidad.

**HOSPITAL CIVIL:** **Punto de Reunión** planta baja despacho jefe personal subalterno. **Zona de evacuados:** inmediaciones de la Unidad de hospitalización de Psiquiatría.

**C.A.R.E.:** **Punto de Reunión:** Control en planta baja.

**Zona de evacuados:** aparcamientos.



### EVACUACIÓN Instrucciones generales

Las personas encargadas de la evacuación son los trabajadores de cada unidad, así como los designados por el Jefe de la Emergencia en cada caso (equipo de alarma y evacuación).

Se permanecerá en su unidad hasta recibir órdenes de la persona que dirija la evacuación (Responsable del servicio, Jefe de Emergencia). El responsable de evacuación decidirá cual es la salida o salidas de evacuación a utilizar, y la forma.

Antes de inicio verificar la seguridad del recorrido escogido, que no hay obstáculos en puertas ni pasillos.

Emprender la evacuación con rapidez, con calma, sin gritos ni aglomeraciones, caminar junto a la pared, no volver a recuperar ningún objeto.

Desconectar equipos eléctricos y equipos con gases medicinales Mantener libre la línea telefónica.

Cerrar puertas y ventanas

Utilizar técnicas de traslado de enfermo en emergencias. No usar ascensores.

Seguir las instrucciones particulares.

La evacuación no debe ser hacia arriba, a no ser que así lo ordene el Jefe de Emergencia. La evacuación debe ser hacia la misma planta o inferiores.



### Empleo de extintor



1. Descolgar el extintor mantenerlo en posición vertical.



2. Coger la boquilla de la manguera del extintor, comprobar y sacar el pasador tirando de su anilla.

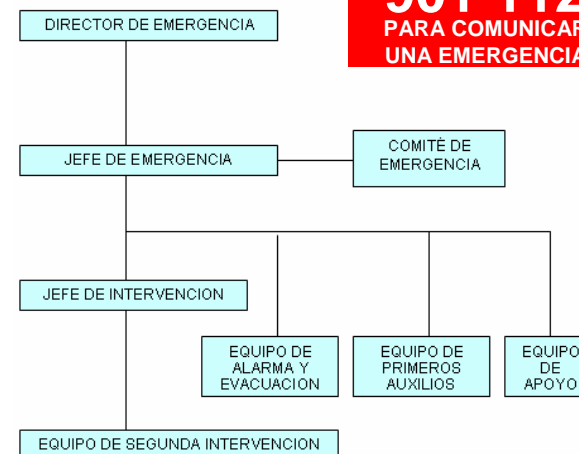


3. Antes de acercarse presionar la maneta realizando una pequeña descarga de comprobación.



4. Acérquese al fuego y apriete la maneta, con el extintor vertical, hacia la base del fuego, con movimiento de barrido. Descargue de manera continua cubriendo el área de fuego.

**901 112**  
PARA COMUNICAR  
UNA EMERGENCIA



### Organigrama específico de emergencias